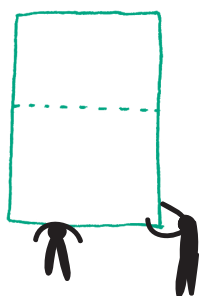
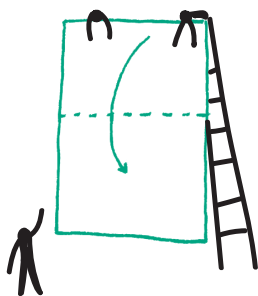


# PRESTATZEN

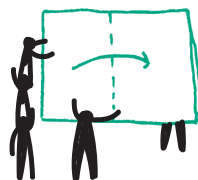
2024 EMPRENDIENDO EN ECONOMÍA SOCIAL Y SOLIDARIA



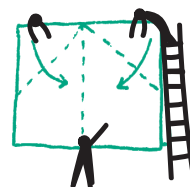
1



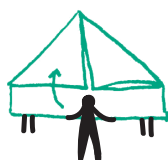
2



3



4



5



6



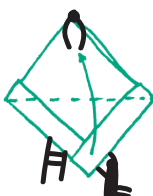
7



8



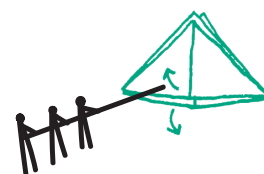
9



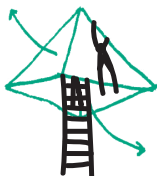
10



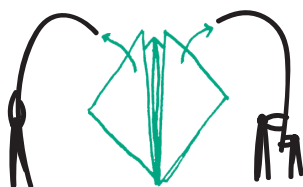
11



12



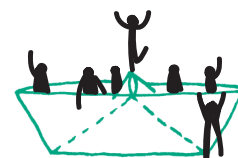
13



14



15



presst!

Programa de formación y acompañamiento

Febrero - Mayo

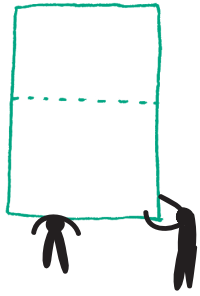
**BILBO**

[presstatzen.reaseuskadi.eus](https://presstatzen.reaseuskadi.eus)



EKONOPOLO

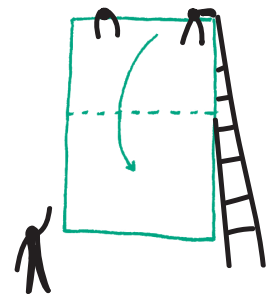




1

## El programa prESStatzen se enmarca dentro del proyecto EKONOPOLO

El EKONOPOLO es el Polo de Economía Social y Solidaria (ESS) que coordinan Bilbao Ekintza y REAS Euskadi. Situado estratégicamente en el barrio de San Francisco de Bilbao, es el espacio de referencia donde diferentes agentes que trabajan en torno a la ESS se encuentran y comparten experiencias, proyectos y recursos. Al mismo tiempo, sirve de altavoz para la propia ESS y de acelerador de nuevas iniciativas empresariales.



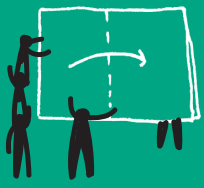
2

### Organizan



### Participan

Grupo de emprendimiento  
REAS Euskadi



3

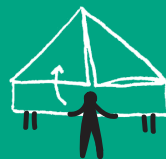
**¿Queréis emprender un proyecto colectivo?**  
**PERSONAS** que quieren emprender un proyecto colectivo



4

**¿Sois parte de una asociación que quiere sostenerse económicamente?**  
**ASOCIACIONES** que quieren profesionalizar su actividad

**¿Vuestra empresa quiere encaminarse hacia la economía social y solidaria?**  
**EMPRESAS** mercantiles que quieren transitar a modelos de ESS



5



6

# EL PROGRAMA



7



8

## FORMACIÓN

### ● Sesiones formativas

Sesiones teórico-prácticas en las que podréis formaros en Economía Social y Solidaria (ESS), aplicando los aprendizajes a vuestro proyecto. En la primera parte de cada sesión se presentarán conceptos y herramientas y en la segunda se pondrán en práctica.

### ● Sesiones de networking

Sesiones de networking para enredaros con el ecosistema de la ESS vinculado al EKONOPOLO, desde iniciativas empresariales que forman parte del Mercado Social, a agentes público-privados que apoyan el emprendimiento.

**6**  
FEBRERO

#### **EMPRENDIENDO EN ECONOMÍA SOCIAL Y SOLIDARIA**

En la primera parte se presentará el marco teórico de la Economía Solidaria, así como sus principios. También se presentarán las particularidades, ventajas y modalidades para emprender en clave social y solidaria.

En la segunda parte se realizará una dinámica para conocer las personas participantes en el programa, sus proyectos y aspiraciones.

**13**  
FEBRERO

#### **ADAPTANDO EL MODELO DE NEGOCIO: CANVAS SOCIAL E INCORPORACIÓN DE LOS ODS**

Se dará a conocer la herramienta Canvas Social y se resaltarán los aspectos más importantes a tener en cuenta. También se presentarán los ODS y la forma de incluirlos dentro del modelo de negocio.

En la segunda parte se realizará una actividad para poner en práctica estos conocimientos e incorporarlos dentro de los proyectos participantes.

**20**  
FEBRERO

#### **ORGANIZACIONES HABITABLES: MODELOS DE ORGANIZACIONES CONSTRUIDAS DESDE MIRADAS NO PATRIARCALES**

En la primera parte se explicará el concepto "Organización Habitable" y sus particularidades. Asimismo, se presentarán diferentes herramientas para incorporar de manera transversal la perspectiva feminista en los proyectos.

En la segunda parte se realizará una actividad para poner en práctica algunas de las herramientas presentadas y desarrollar una visión crítica feminista en la construcción de los proyectos participantes.

**27**  
FEBRERO

#### **SOSTENIBILIDAD ECONÓMICA EN ENTIDADES DE ESS**

En la primera parte se explicarán las particularidades económicas de las entidades sin ánimo de lucro y se darán claves para desarrollar un plan económico-financiero que tenga en cuenta estas características.

En la segunda parte se ofrecerán herramientas sencillas para la gestión de la cuenta de resultados.

**5**  
MARZO

#### **INTERCOOPERACIÓN: ENREDÁNDONOS CON EL ECOSISTEMA DE LA ESS**

Esta sesión de carácter más informal tendrá como objetivo fomentar la intercooperación entre los proyectos participantes y generar alianzas con el ecosistema de la ESS.

**12**  
MARZO

#### **PLAN DE MARKETING SOSTENIBLE Y ECOLÓGICO**

En la primera parte se explicarán las claves para desarrollar un plan de marketing que tenga en cuenta la sostenibilidad y la ecología en concordancia con los valores de la ESS.

En la segunda parte se realizará un ejercicio práctico para incorporar medidas al plan de marketing de cada proyecto participante.

**19**  
**MARZO**

### **ACCESIBILIDAD UNIVERSAL**

En la primera parte se explicará el concepto "Accesibilidad Universal" y las claves para implarla dentro de las organizaciones.

En la segunda parte se realizará una actividad práctica para hacer un rápido diagnóstico e identificar medidas a implementar dentro de los proyectos participantes.

**9**  
**ABRIL**

### **ARRAIGO TERRITORIAL Y OPORTUNIDADES LOCALES**

Se trabajará el concepto de arraigo territorial visitando diferentes organizaciones de la ESS que incorporan este valor en su ejercicio diario. Se analizarán las oportunidades locales públicas y del ecosistema de la ESS; en concreto del Mercado Social de Euskadi.

**16**  
**ABRIL**

### **HUIR HACIA LOS CONFLICTOS**

En la primera parte se identificarán los conflictos más habituales dentro de los proyectos colectivos y se presentarán diferentes herramientas para gestionarlos.

En la segunda parte se pondrá en práctica una de las herramientas para hacer frente a una situación identificada por las personas participantes.

**23**  
**ABRIL**

### **TRAJE JURÍDICO: MODELOS Y TRÁMITES PARA CONSTITUIR UNA ENTIDAD DE ESS**

En la primera parte se presentarán los diferentes modelos jurídicos existentes dentro del marco de la ESS, así como sus particularidades y ventajas.

En la segunda parte se realizará una actividad para valorar el encaje de cada modelo en los proyectos participantes y desarrollar una propuesta de objeto social.

**14**  
**MAYO**

### **DEMO DAY: PRESENTACIÓN DE LOS PROYECTOS Y CIERRE DEL PROGRAMA**

En esta sesión final las emprendedoras presentarán sus propuestas ante un público general y un jurado compuesto por personas expertas en emprendimiento y en la ESS que realizarán aportaciones para la mejora de los proyectos. Asimismo, se contará con un espacio de networking y celebración del cierre del programa.



9



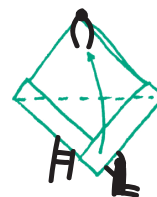
Martes de 10:00 a 13:00



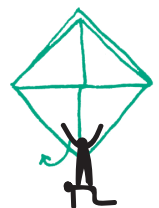
La formación se realizará en el espacio del **EKONOPOLO, Harrobi plaza 4, 48003 Bilbo.**



Las sesiones se realizarán en castellano con opción a realizar aportaciones en euskera.



10



11

# ACOMPañAMIENTO

Cada proyecto participante contaréis con una persona tutora especializada en ESS que os acompañará en vuestro proceso, asesorándoos y preparando un itinerario ad-hoc ajustado a las necesidades de la iniciativa.

Podréis participar en formaciones complementarias y recibir asesoría por parte del BIG Bilbao.

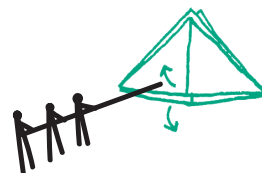
El acompañamiento se podrá realizar tanto presencialmente como de forma virtual según las necesidades de las personas participantes.

horas

1,5

## ACOGIDA

Os reuniréis con la coordinadora del programa para dar a conocer las características y necesidades de vuestro proyecto. Con esta información, se os asignará una tutora de referencia.



12

1,5

## DEFINICIÓN DEL ITINERARIO

Os reuniréis con la tutora para, en base a las características y necesidades identificadas, definir un itinerario ad-hoc de acompañamiento.

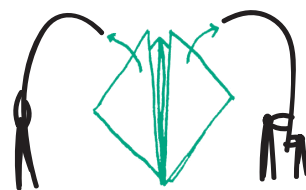


13

10,5

## SESIONES DE TRABAJO

Tendréis 7 sesiones personalizadas con vuestra tutora para trabajar distintas áreas claves para el desarrollo y puesta en marcha de vuestra iniciativa.



14

3

## PROCESO BIZIGARRI: ¿CÓMO HACEMOS NUESTRA ORGANIZACIÓN HABITABLE?

Tendréis dos sesiones con asesoras especializadas en género para identificar e implantar medidas que mejoren vuestro modelo organizacional desde la mirada feminista.

1,5

## EMPRENDIENDO DESDE LA DIVERSIDAD

Tendréis una sesión con una asesora especialista en migraciones para incorporar este punto de vista en vuestra iniciativa.

1,5

## EVALUACIÓN Y SIGUIENTES PASOS

Os reuniréis con la coordinadora del programa y la tutora para revisar el progreso del proyecto dentro del itinerario marcado y definir los siguientes pasos a dar.

2

## SEGUIMIENTO

Una vez finalizado el proceso, a los 6 meses volveréis a reunir os con vuestra tutora para ver la evolución del proyecto y valorar nuevas oportunidades, así como necesidades de apoyos concretos.



15





**presst!**

# ¿Queréis embarcaros con nosotras?

## INSCRIPCIÓN

Entrad en **[presstatzen.reaseuskadi.eus](https://presstatzen.reaseuskadi.eus)** y  
rellenad el formulario de solicitud para participar.

La fecha límite para recibir solicitudes es el  
**14 de diciembre de 2023.**

Si queréis consultarnos algo,  
no dudéis en escribirnos a  
**[presstatzen@reaseuskadi.eus](mailto:presstatzen@reaseuskadi.eus)**

