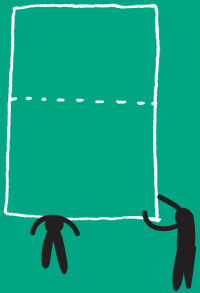
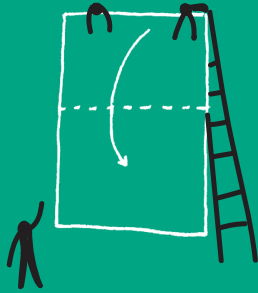


PRESSTATZEN

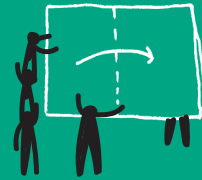
2024 EKONOMIA SOZIAL ETA SOLIDARIOAN EKITEN



1



2



3



4



5



6



7



8



9



10



11



12



13



14



15



presst!

Formakuntza eta aholkularitza programa

Otsaila - Maiatza

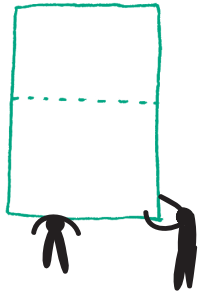
BILBO

presstatzen.reaseuskadi.eus



EKONOPOLO

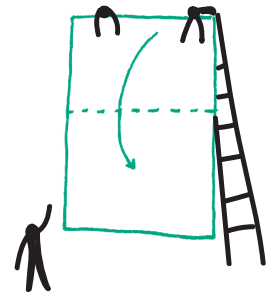




1

prESStatzen programa Ekonopoloaren barruan kokatzen da

EKONOPOLOa Bilbao Ekintzak eta REAS Euskadik koordinatzen duten Ekonomia Sozial eta Solidarioaren Poloa (ESS) da. Bilboko San Frantzisko auzoan kokatua, ESSaren inguruan lan egiten duten hainbat eragileen topagunea da, esperientziak, proiektuak eta baliabideak partekatzeko erreferentziazko espazioa. Aldi beran, ESSaren bozgorailu eta enpresa-ekimen berrien azeleragailu ere bada.



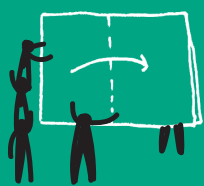
2

Antolatzaileak



Parte-hartzaileak

REAS Euskadiren
Ekintzaitza taldea



3

**Modu kooperatiboan
ekin nahi duzue?
Proiektu kolektibo
bat ekin nahi duten
PERTSONENTZAT**

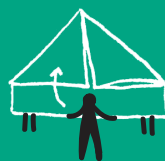


4

**Ekonomikoki
jasangarria izan nahi
duen elkarte baten kide
zarete?
Jarduera
profesionalizatu nahi
duten ELKARTEENTZAT**

**Zuen enpresak
ekonomia sozial eta
solidariorantz jo nahi
du?**

**ESS erduetara
igaro nahi duten
merkataritza-
ENPRENTZAT**



5



6

PROGRAMA



7



8

FORMAKUNTZA

● Formakuntza saioak

Saio teoriko-praktikoak, Ekonomia Sozial eta Solidarioan (ESS) trebatzeko, ikaskuntzak zuen proiektuan aplikatuz. Saio bakoitzaren lehen zatian kontzeptuak eta tresnak aurkeztuko dira, eta bigarrenean praktikan jarriko dira.

● Networking saioak

Networking-saioak, EKONOPOLoari lotutako ESSaren ekosistemarekin sartzeko, Merkatu Sozialaren parte diren enpresa-ekimenetatik hasi eta ekintzailtza sustatzen duten eragile publiko-pribatueta.

6
OTSAILA

EKONOMIA SOZIAL ETA SOLIDARIOAN EKITEN

Lehenengo zatian Ekonomia Solidarioaren esparru teorikoa aurkeztuko da, baita haren printzipioak ere. Era berean, ekintzailtza sozialari eta solidarioari lotutako berezitasunak, abantailak eta modalitateak aurkeztuko dira.

Bigarren zatian dinamika bat egingo da programan parte hartuko duten pertsonak, proiektuak eta aspirazioak ezagutzeko.

13
OTSAILA

NEGOZIO-EREDUA EGOKITUZ: CANVAS SOZIALA ETA GJHEN TXERTATZEA

Canvas Soziala tresna ezagutzera emango da eta kontuan hartu beharreko alderdi garrantzitsuenak nabarmenduko dira. GJHak eta hauek negozio-ereduaren barruan sartzeko moduak ere aurkeztuko dira.

Bigarren zatian, jarduera bat egingo da ezagutza horiek praktikan jartzeko eta proiektu parte-hartzaileetan erabiltzeko.

20
OTSAILA

ERAKUNDE BIZIGARRIAK: IKUSPEGI EZ- PATRIARKALETATIK ERAIKITAKO ERAKUNDE-EREDUAK

Lehenengo zatian, "Erakunde Bizigarria" kontzeptua eta haren berezitasunak azalduko dira. Halaber, hainbat tresna aurkeztuko dira proiektuetan ikuspegi feminista era transbertsalean gehitzeko.

Bigarren zatian jarduera bat egingo da aurkeztutako tresna batzuk praktikan jartzeko eta proiektu partaideetan eraikuntzan ikuspegi kritiko feminista garatzeko.

27
OTSAILA

IRAUNKORTASUN EKONOMIKOA ESSKO ERAKUNDEETAN

Lehenengo zatian, irabazi-asmorik gabeko erakundeen berezitasun ekonomikoak azalduko dira, eta ezaugarri horiek kontuan hartuko dituen plan ekonomiko-finantzario bat garatzeko gakoak emango dira.

Bigarren zatian, emaitzen kontua kudeatzeko tresna errazak eskainiko dira.

5
MARTXOA

INTERKOOPERAZIOA: ESSAREN EKOSISTEMAREKIN SARETUZ

Izaera informalagoa duen saio honen helburua parte hartzen duten proiektuen arteko lankidetzaz sustatzea eta ESSaren ekosistemarekin aliantzak sortzea izango da.

12
MARTXOA

MARKETIN PLAN JASANGARRI ETA EKOLOGIKOA

Lehenengo zatian, jasangarritasuna eta ekologia kontuan hartuko dituen marketin-plan bat garatzeko gakoak azalduko dira, ESSaren balioekin bat etorriz.

Bigarren zatian, parte hartzen duen proiektu bakoitzaren marketin-planean neurriak ezartzeko ariketa praktiko bat egingo da.

19
MARTXOA

IRISGARRITASUN UNIBERTSALA

Lehenengo zatian, "Irisgarritasun Unibertsala" kontzeptua azalduko da, baita erakundeen barruan inplementatzeko gakoak ere.

Bigarren zatian, jarduera praktikoa bat egingo da, diagnostiko azkar bat egiteko eta proiektu parte-hartzaileek ezarri beharreko neurriak identifikatzeko.

9
APIRILA

LURRALDE-ERROTZEA ETA TOKIKO AUKERAK

Lurralde-errotzearen kontzeptua landuko da, balio hori eguneroko jardunean txertatzen duten ESSko hainbat erakunde bisitatuz. Tokiko aukera publikoak eta ESSaren ekosisteman dauden aukerak aztertuko dira; zehazki, Euskadiko Merkatu Sozialekoak.

16
APIRILA

GATAZKETARA IHES EGITEA

Lehenengo zatian, proiektu kolektiboetan ematen diren gatazka ohikoenak identifikatuko dira, eta hauek kudeatzeko tresna ezberdinak aurkeztuko dira.

Bigarren zatian, parte-hartzaileek identifikatutako egoera bati aurre egiteko tresna bat praktikan jarriko dute.

23
APIRILA

JANTZI JURIDIKOA: ESS ERAKUNDE BAT ERATZEKO EREDUAK ETA IZAPIDEAK

Lehenengo zatian, ESSaren esparruan dauden eredu juridikoak aurkeztuko dira, baita hauen berezitasunak eta abantailak ere.

Bigarren zatian, proiektu bakoitzarentzat zein eredu den egokiena baloratzeko eta helburu sozialerako proposamen bat garatzeko.

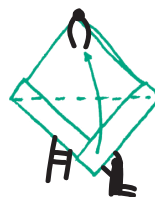
14
MAIATZA

DEMO DAY: PROIEKTUEN AURKEZPENA ETA PROGRAMAREN ITXIERA

Azken saioan, ekintzaileek beren proposamenak aurkeztuko dituzte publiko orokor baten eta ESSan zein ekintzailertzan adituak diren pertsonen osatutako epaimahai baten aurrean. Hauek proiektuak hobetzeko ekarpenak egingo dituzte. Era berean, networking espazio bat garatuko da eta programaren itxiera ospatuko da.



9



10



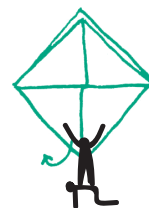
Asteartetan 10:00etatik 13:00etara



Formakuntzak EKONOPOLo gunean egingo dira, Harrobi plaza 4, 48003 Bilbon.



Saioak gaztelaniaz egingo dira, ekarpenak euskaraz egiteko aukerarekin.




11



Parte hartzen duen proiektu bakoitzak ESSan espezializatutako tutore bat izango du, zuen prozesuan lagunduko dizuena, aholkuak emanaz eta ekimenaren beharretara egokitutako ad-hoc ibilbide bat prestatuz.

Prestakuntza osagarrietan parte hartu eta BIG Bilbaoren aholkularitza jaso ahal izango duzue.

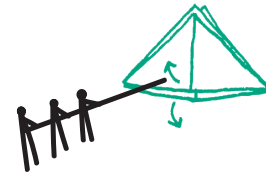
 Aholkularitza aurrez aurre edo modu birtualean eman ahal izango da, parte-hartzaileen beharren arabera.

ordu

1,5

HARRERA

Programaren koordinatzailearekin bilduko zarete zuen proiektuaren ezaugarriak eta beharrak ezagutarazteko. Informazio horrekin, erreferentziatzeko tutore bat esleituko zaizue.



12

1,5

IBILBIDEAREN DEFINIZIOA

Tutorearekin bilduko zarete, identifikatutako ezaugarrien eta beharren arabera, laguntzeko ibilbide ad-hoc bat definitzeko.



13

10,5

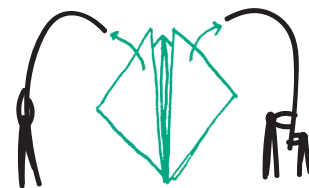
LAN SAIOAK

Zuen tutorearekin 7 saio pertsonalizatu izango dituzue, zuen ekimena garatzeko eta abian jartzeko funtsezko arloak lantzeko.

3

BIZIGARRI PROZESUA: NOLA EGIN GURE ERAKUNDEA BIZIGARRIAGOA?

Bi saio izango dituzue generoan espezializatutako aholkulariekin, zuen antolamendu-eredua ikuspegi feministatik hobetzeko neurriak identifikatu eta ezartzeko.



14

1,5

ANIZTASUNETIK EKITEN

Migrazioetan aditua den aholkulari batekin saio bat izango duzue zuen ekimenean ikuspuntu hau txertatzeko.

1,5

EBALUAZIOA ETA HURRENGO PAUSOAK

Programaren koordinatzailearekin eta tutorearekin bilduko zarete, ezarritako ibilbidearen barruan proiektuaren aurrerapena berrikusteko eta eman beharreko hurrengo urratsak zehazteko.



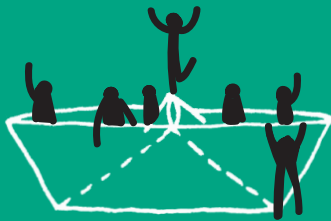
15

2

JARRAIPENA

Prozesua amaitu ondoren, 6 hilabetera berriro elkartuko zarete zuen tutorearekin, proiektuaren bilakaera ikusteko eta aukera berriak zein laguntza behar berriak baloratzeko.





presst!

Gurekin ontziratu nahi duzue?

IZEN EMATEA

Sartu **presstatzen.reaseuskadi.eus** en eta
bete parte-hartzeko eskabidea.

Eskaerak jasotzeko azken eguna
2023ko abenduaren 14a da.

Zerbait kontsultatu nahi badiguzue,
idatzi **presstatzen@reaseuskadi.eus** helbidera.

