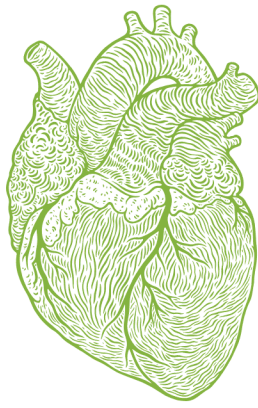


ERROAK SARTU ENSEÑA EL CORAZÓN



69
PERSONAS DE LA ORGANIZACIÓN

65% MUJERES	TRABAJADORAS	42
35% HOMBRES	VOLUNTARIAS	7
0% IDENTIDADES NO BINARIAS	ASOCIADAS	20

AUDITORÍA SOCIAL DE LA ECONOMÍA SOCIAL Y SOLIDARIA 2024



EQUIDAD

88% MUJERES EN PUESTOS DE RESPONSABILIDAD

39% BRECHA SALARIAL ENTRE HOMBRES Y MUJERES
* Las mujeres ganan un 39% más que los hombres

1,78 PROPORCIÓN SALARIAL ENTRE LA PLANTILLA

DIFUSIÓN DE SALARIOS A LA PLANTILLA ✓

COOPERACIÓN Y COMPROMISO CON EL ENTORNO

INTERCOOPERACIÓN CON MISMO SECTOR COMPARTIENDO

- LOCAL ✗
- CONOCIMIENTO ✓
- GESTIÓN ✓
- PROYECTOS ✓

0% COMPRAS DENTRO DE LA ECONOMÍA SOCIAL Y SOLIDARIA

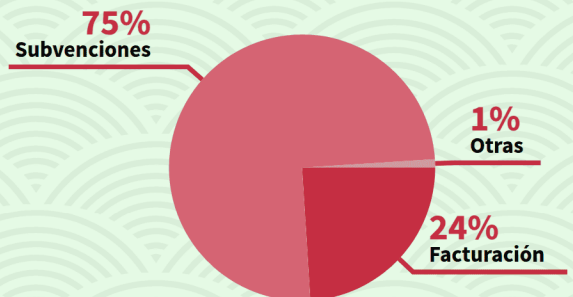
OPERA CON FINANZAS ÉTICAS ✓

SOSTENIBILIDAD ECOLÓGICA

- SISTEMA DE GESTIÓN AMBIENTAL ✓
- SENSIBILIZACIÓN AMBIENTAL A NIVEL INTERNO ✓
- DIVULGACIÓN AMBIENTAL A NIVEL EXTERNO ✗
- MEDIDAS DE REDUCCIÓN DE IMPACTO AMBIENTAL Y DIVULGACIÓN A NIVEL EXTERNO ✓
- ENERGÍA 100% RENOVABLE ✓

REPARTO JUSTO DE LA RIQUEZA

FUENTES DE INGRESOS



REPARTO DE BENEFICIOS

* A EMPRESAS O PERSONAS SOCIAS

* A COMPENSACIÓN DE PÉRDIDAS

34,3 MIL € A RESERVAS

TRABAJO DIGNO

- ESPACIOS DE ATENCIÓN EMOCIONAL Y CUIDADO ✓
- REGLAMENTO INTERNO DE RELACIONES LABORALES ✓
- MEDIDAS QUE MEJORAN LA LEY DE CONCILIACIÓN ✓

✓=Sí
✗=No

PROMUEVE



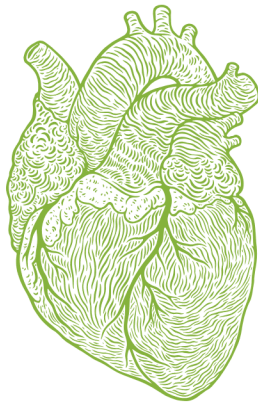
reaseuskadi.eus

reaseuskadi@reaseuskadi.eus
reas.red | www.mercadosocial.net

COLABORA



GAZTAROA SARTU KOOP ELK ENSEÑA EL CORAZON



60
PERSONAS DE LA ORGANIZACIÓN

78%
MUJERES

22%
HOMBRES

0%
IDENTIDADES NO BINARIAS

59
TRABAJADORAS

1
VOLUNTARIAS

ASOCIADAS
* Por su estructura la entidad no cuenta con personas asociadas

AUDITORÍA SOCIAL DE LA ECONOMÍA SOCIAL Y SOLIDARIA 2024



EQUIDAD

88% MUJERES EN PUESTOS DE RESPONSABILIDAD

3% BRECHA SALARIAL ENTRE HOMBRES Y MUJERES
* Las mujeres ganan un 3% más que los hombres

1,97 PROPORCIÓN SALARIAL ENTRE LA PLANTILLA

DIFUSIÓN DE SALARIOS A LA PLANTILLA ✓

COOPERACIÓN Y COMPROMISO CON EL ENTORNO

INTERCOOPERACIÓN CON MISMO SECTOR COMPARTIENDO

38%

COMPRAS DENTRO DE LA ECONOMÍA SOCIAL Y SOLIDARIA
OPERA CON FINANZAS ÉTICAS ✓

LOCAL X

CONOCIMIENTO ✓

GESTIÓN X

PROYECTOS ✓

SOSTENIBILIDAD ECOLÓGICA

SISTEMA DE GESTIÓN AMBIENTAL ✓

SENSIBILIZACIÓN AMBIENTAL A NIVEL INTERNO ✓

DIVULGACIÓN AMBIENTAL A NIVEL EXTERNO X

MEDIDAS DE REDUCCIÓN DE IMPACTO AMBIENTAL Y DIVULGACIÓN A NIVEL EXTERNO ✓

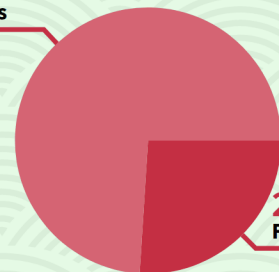
ENERGÍA 100% RENOVABLE ✓



REPARTO JUSTO DE LA RIQUEZA

FUENTES DE INGRESOS

74%
Subvenciones



26%
Facturación

REPARTO DE BENEFICIOS

*
A EMPRESAS O PERSONAS SOCIAS

32,3 MIL €
A COMPENSACIÓN DE PÉRDIDAS

*
A RESERVAS

TRABAJO DIGNO

ESPACIOS DE ATENCIÓN EMOCIONAL Y CUIDADO ✓

REGLAMENTO INTERNO DE RELACIONES LABORALES X

MEDIDAS QUE MEJORAN LA LEY DE CONCILIACIÓN X

✓=Sí
X=No

PROMUEVE



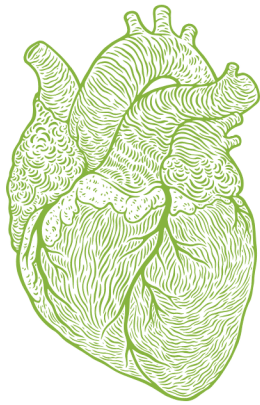
reaseuskadi.eus

reaseuskadi@reaseuskadi.eus
reas.red | www.mercadosocial.net

COLABORA



SARTU ALAVA ENSEÑA EL CORAZÓN



45
PERSONAS DE LA ORGANIZACIÓN

69% MUJERES

31% HOMBRES

0% IDENTIDADES NO BINARIAS

39 TRABAJADORAS

6 ASOCIADAS

6 VOLUNTARIAS
* Por su estructura la entidad no cuenta con personas voluntarias

AUDITORÍA SOCIAL DE LA ECONOMÍA SOCIAL Y SOLIDARIA 2024



EQUIDAD

50% MUJERES EN PUESTOS DE RESPONSABILIDAD

9% BRECHA SALARIAL ENTRE HOMBRES Y MUJERES
* Los hombres ganan un 9% más que las mujeres

2,93 PROPORCIÓN SALARIAL ENTRE LA PLANTILLA

DIFUSIÓN DE SALARIOS A LA PLANTILLA ✓

COOPERACIÓN Y COMPROMISO CON EL ENTORNO

- INTERCOOPERACIÓN CON MISMO SECTOR COMPARTIENDO
- LOCAL X
- CONOCIMIENTO ✓
- GESTIÓN ✓
- PROYECTOS ✓

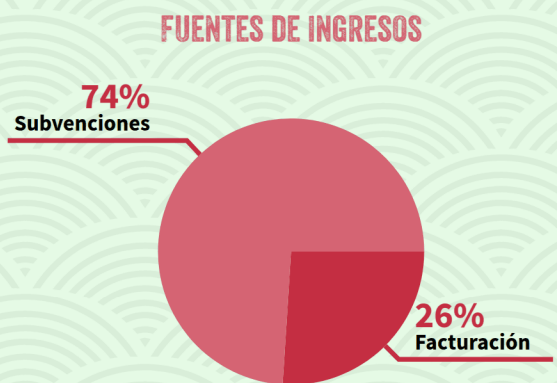
20% COMPRAS DENTRO DE LA ECONOMÍA SOCIAL Y SOLIDARIA

OPERA CON FINANZAS ÉTICAS ✓

SOSTENIBILIDAD ECOLÓGICA

- SISTEMA DE GESTIÓN AMBIENTAL ✓
- SENSIBILIZACIÓN AMBIENTAL A NIVEL INTERNO ✓
- DIVULGACIÓN AMBIENTAL A NIVEL EXTERNO X
- MEDIDAS DE REDUCCIÓN DE IMPACTO AMBIENTAL Y DIVULGACIÓN A NIVEL EXTERNO ✓
- ENERGÍA 100% RENOVABLE ✓

REPARTO JUSTO DE LA RIQUEZA



REPARTO DE BENEFICIOS

88,4 MIL €

* A EMPRESAS O PERSONAS SOCIAS

* A COMPENSACIÓN DE PÉRDIDAS

A RESERVAS

TRABAJO DIGNO

- ESPACIOS DE ATENCIÓN EMOCIONAL Y CUIDADO ✓
- REGLAMENTO INTERNO DE RELACIONES LABORALES ✓
- MEDIDAS QUE MEJORAN LA LEY DE CONCILIACIÓN ✓

✓=Sí
X=No

PROMUEVE



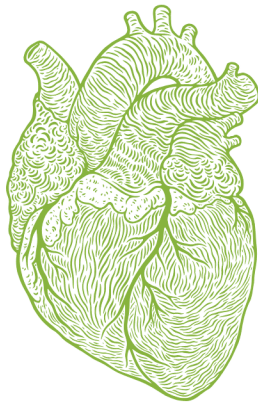
reaseuskadi.eus

reaseuskadi@reaseuskadi.eus
reas.red | www.mercadosocial.net

COLABORA



ZABALTZEN SARTU KOOP ENSEÑA EL CORAZON



55
PERSONAS DE LA ORGANIZACIÓN

73%
MUJERES

27%
HOMBRES

0%
IDENTIDADES NO BINARIAS

TRABAJADORAS
55

VOLUNTARIAS
* Por su estructura la entidad no cuenta con personas voluntarias

ASOCIADAS
* Por su estructura la entidad no cuenta con personas asociadas

AUDITORÍA SOCIAL DE LA ECONOMÍA SOCIAL Y SOLIDARIA 2024



EQUIDAD

100% MUJERES EN PUESTOS DE RESPONSABILIDAD

1% BRECHA SALARIAL ENTRE HOMBRES Y MUJERES
* Los hombres ganan un 1% más que las mujeres

1,75 PROPORCIÓN SALARIAL ENTRE LA PLANTILLA

DIFUSIÓN DE SALARIOS A LA PLANTILLA **X**

COOPERACIÓN Y COMPROMISO CON EL ENTORNO

INTERCOOPERACIÓN CON MISMO SECTOR COMPARTIENDO

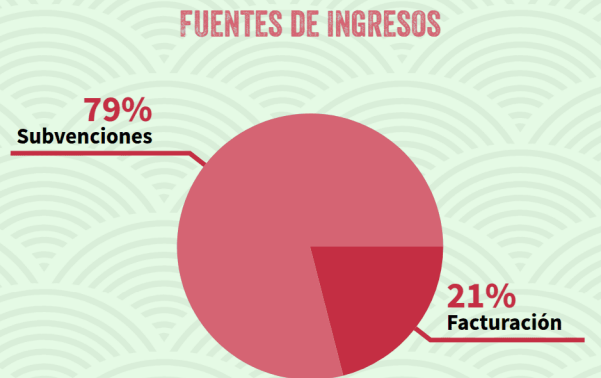
- LOCAL ✓
- CONOCIMIENTO ✓
- GESTIÓN ✓
- PROYECTOS ✓

16% COMPRAS DENTRO DE LA ECONOMÍA SOCIAL Y SOLIDARIA
OPERA CON FINANZAS ÉTICAS ✓

SOSTENIBILIDAD ECOLÓGICA

- SISTEMA DE GESTIÓN AMBIENTAL ✓
- SENSIBILIZACIÓN AMBIENTAL A NIVEL INTERNO ✓
- DIVULGACIÓN AMBIENTAL A NIVEL EXTERNO X
- MEDIDAS DE REDUCCIÓN DE IMPACTO AMBIENTAL Y DIVULGACIÓN A NIVEL EXTERNO ✓
- ENERGÍA 100% RENOVABLE ✓

REPARTO JUSTO DE LA RIQUEZA



REPARTO DE BENEFICIOS

19,9 MIL €

* A EMPRESAS O PERSONAS SOCIAS

* A COMPENSACIÓN DE PÉRDIDAS

A RESERVAS

TRABAJO DIGNO

- ESPACIOS DE ATENCIÓN EMOCIONAL Y CUIDADO ✓
- REGLAMENTO INTERNO DE RELACIONES LABORALES X
- MEDIDAS QUE MEJORAN LA LEY DE CONCILIACIÓN X

✓=Sí
X=No

PROMUEVE



reaseuskadi.eus

reaseuskadi@reaseuskadi.eus
reas.red | www.mercadosocial.net

COLABORA

